

Conectándose con el Watchguard Mobile VPN

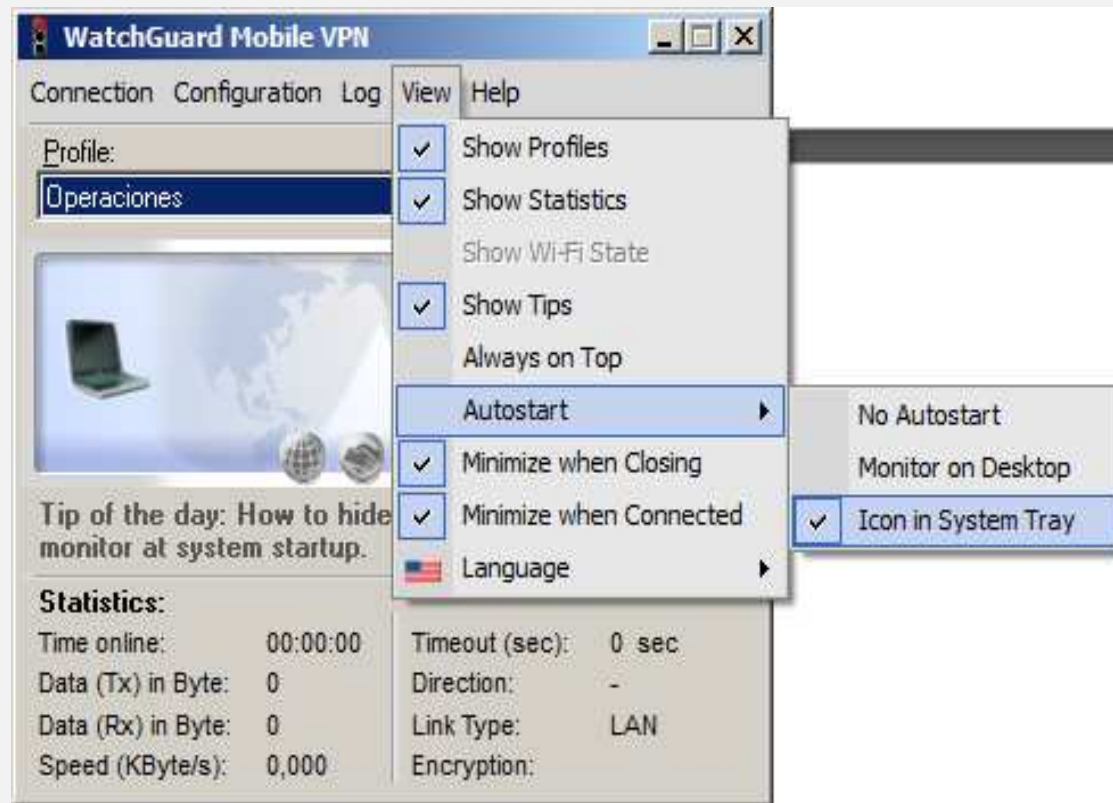
Fecha: lunes, 17 de Marzo de 2014

GRUPO
MASO



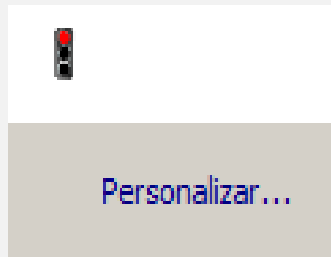
Conectándose con el Watchguard Mobile VPN

La configuración ideal para que el programa se ejecute al inicio sin molestar es seleccionando las opciones que aparecen en la imagen de abajo.



Conectándose con el Watchguard Mobile VPN

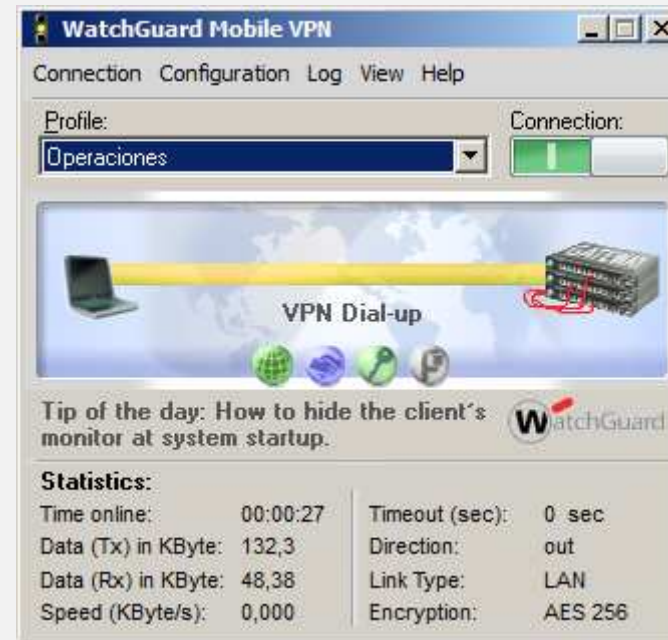
Esto iniciara la aplicación en la Bandeja de Sistemas o Bandeja de Notificaciones, con el icono de un semáforo.



Para inicia la conexión podemos hacer doble clic en el icono y se abrirá la ventana principal del programa.

Conectándose con el Watchguard Mobile VPN

Hacemos clic en el botón con forma de interruptor y comenzara el proceso de conexión.



Conectándose con el Watchguard Mobile VPN

Una vez realizado el proceso de conexión, vera una pantalla como la siguiente por unos segundos y luego se minimizara automáticamente. El icono del semáforo en la bandeja de sistema mostrara una luz verde.



Conectándose con el Watchguard Mobile VPN

Si la conexión no logra realizarse el botón de conexión pasara de nuevo a su estado inicial en rojo, indicativo que algo impidió el proceso o hay alguna configuración errónea. Comuníquese con el Administrador de Red o con el Departamento de Soporte Técnico. También puede hacer clic con el botón derecho sobre el icono del semáforo y luego hacer clic en la opción CONNECT, esto iniciara el proceso de conexión en segundo plano. Estará conectado cuando el semáforo muestre una luz verde.

