

# Ejecución del Watchguard Móvil VPN y Configuración del Perfil

---

Fecha: lunes, 17 de Marzo de 2014

GRUPO  
**MASO**



## Ejecución Watchguard Móvil User VPN y Configuración del Perfil

Al reiniciar el equipo el programa se ejecutara automáticamente, en caso de de no hacerlo, debe ir a *MENU INICIO>TODOS LOS PROGRAMAS>WATCHGUARD MOBILE VPN>MOBILE VPN MONITOR*. Se mostrara la pantalla de configuración inicial. Haremos clic en «YES»



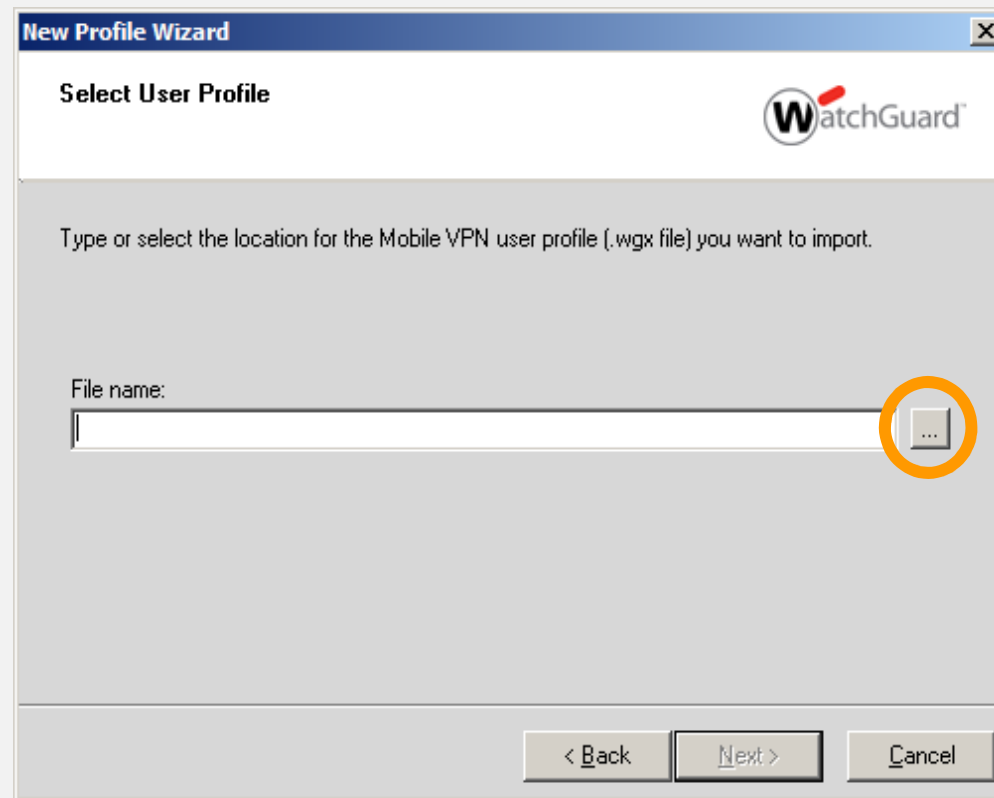
# Ejecución Watchguard Móvil User VPN y Configuración del Perfil

Luego se desplegara la pantalla para seleccionar el Perfil de Conexión. En nuestro caso, el perfil de conexión es entregado por la empresa prestadora del servicio, por lo que debe seleccionar «PROFILE IMPORT» y luego en NEXT.



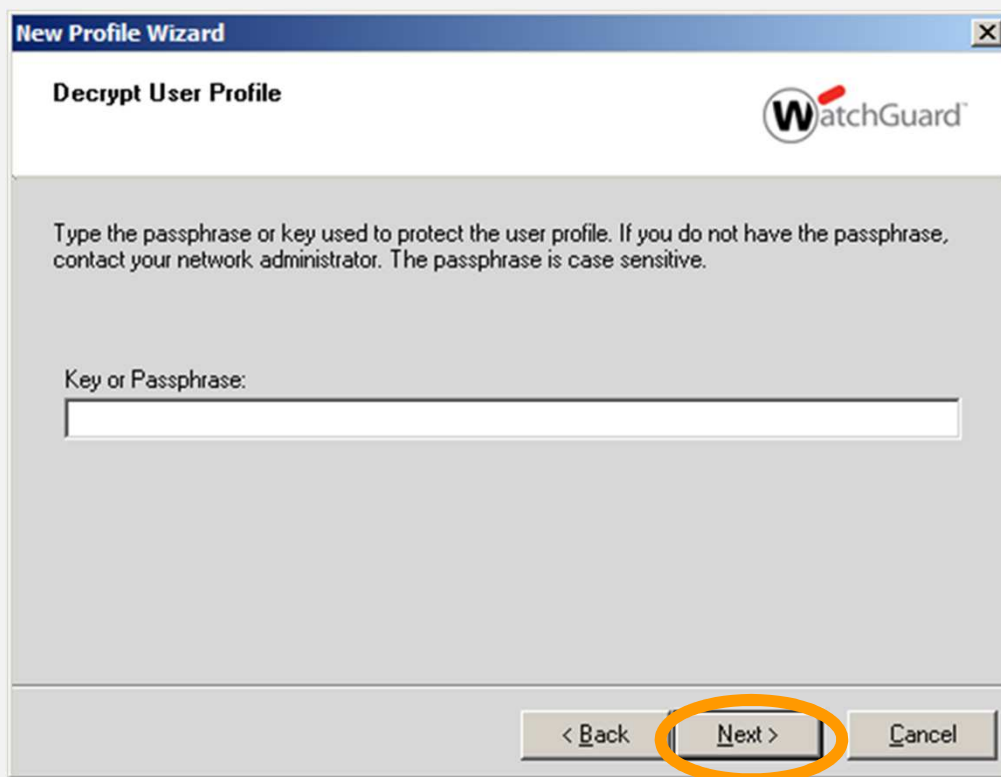
# Ejecución Watchguard Móvil User VPN y Configuración del Perfil

En la siguiente pantalla haga clic en el botón que contiene los puntos suspensivos y seleccione el perfil indicado para la conexión.  
*Consultar con el personal de Soporte o el Administrador de Red.*



## Ejecución Watchguard Móvil User VPN y Configuración del Perfil

Una vez seleccionado el Archivo de Perfil de Conexión, si esta encriptado, le solicitara una contraseña, para el momento de la elaboración de este manual, la contraseña es "Altermedios123" sin las comillas. «Clic en NEXT».



New Profile Wizard

Decrypt User Profile

WatchGuard

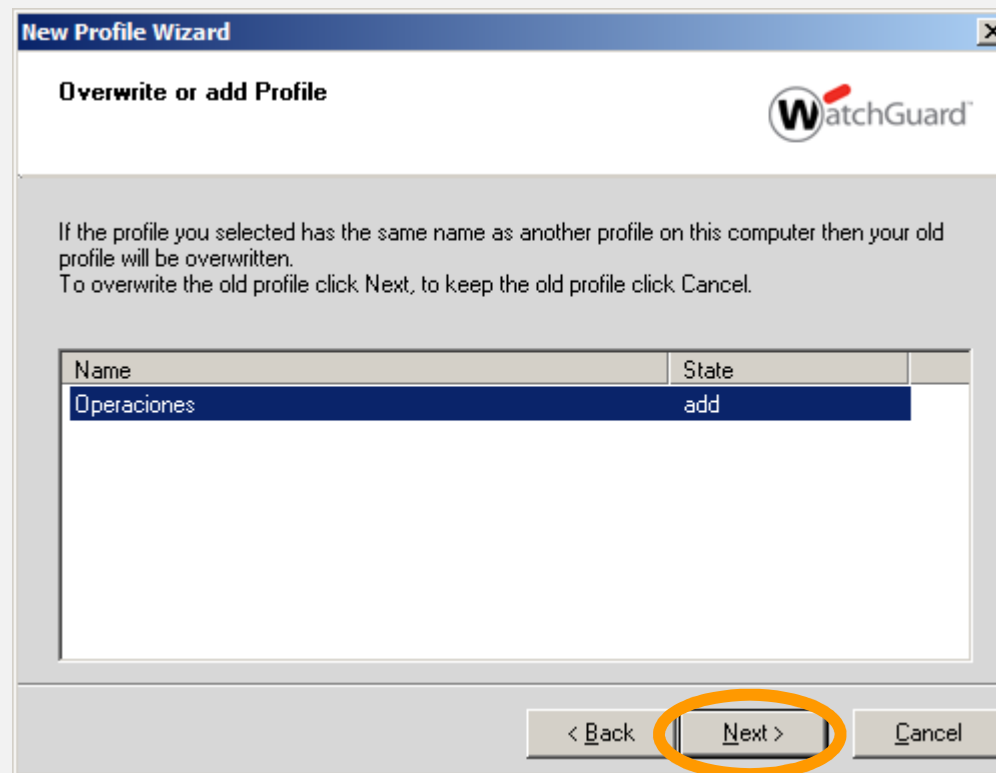
Type the passphrase or key used to protect the user profile. If you do not have the passphrase, contact your network administrator. The passphrase is case sensitive.

Key or Passphrase:

< Back Next > Cancel

# Ejecución Watchguard Móvil User VPN y Configuración del Perfil

Si introdujo la clave correctamente, mostrara el nombre del perfil y el estado, haga clic en «NEXT».



# Ejecución Watchguard Móvil User VPN y Configuración del Perfil

El sistema le solicitara información del usuario y la contraseña de la persona que usara el software. *Esta información debe ser solicitada con anterioridad al personal de Soporte o al Administrador de Red.* Dicho personal se encargara de la gestión de estas credenciales. Luego de introducir la información correcta de las credenciales, hacer clic en NEXT.

**New Profile Wizard**

**Authentication** 

Type the user name and password you use to connect to the VPN. You get this information from your network administrator.

If you do not type your user name and password here, then you must type this information each time you connect to the VPN.

Use the same user name and password for all profiles

Profile:

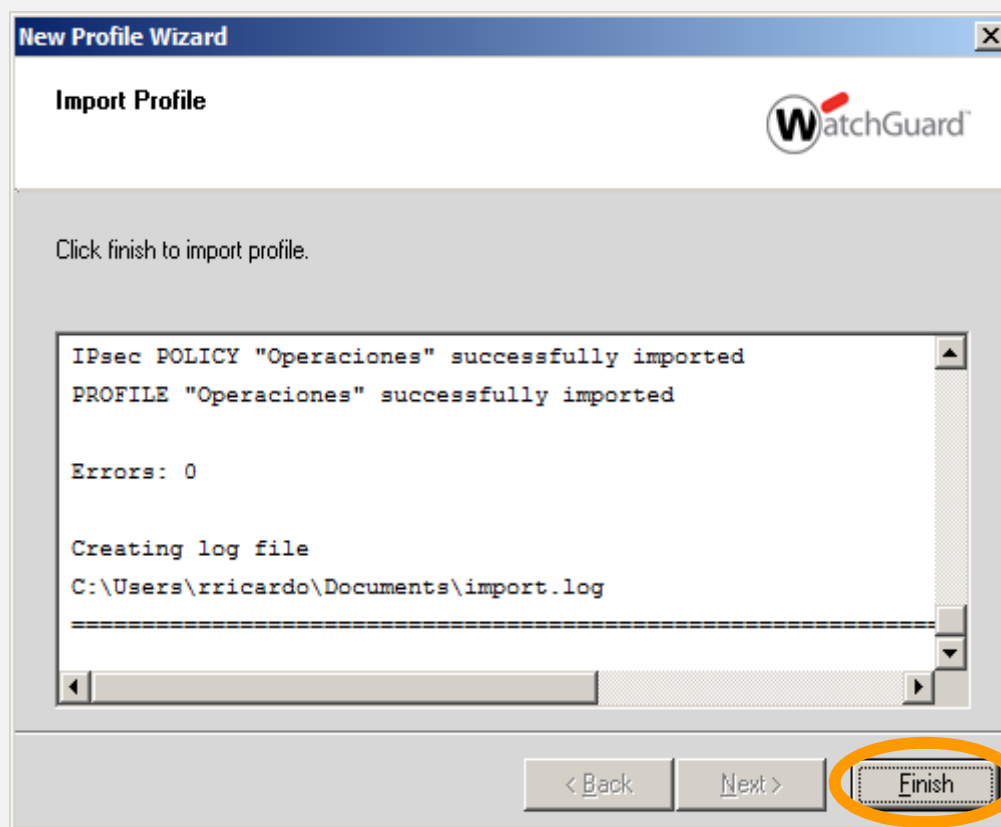
User name:

Password:  Confirm password:

< Back **Next >** Cancel

## Ejecución Watchguard Móvil User VPN y Configuración del Perfil

Si toda la información solicitada por el Asistente de Configuración de Perfil de Conexión es correcta, se mostrara la siguiente pantalla, donde el status ERRORS será CERO (0). Ya nuestro Mobile VPN Monitor está configurado correctamente. Haga clic en FINISH.





## Ejecución Watchguard Móvil User VPN y Configuración del Perfil

Seguidamente se desplegara la pantalla principal del programa, hacer clic en *CONNECTION>EXIT* para salir del programa y cargar la nueva configuración de perfil.

